

T&T Systems

ProfiPlug

Il convertitore di protocollo Modbus/Profibus

Il problema dello scambio dati tra sottoreti che utilizzano protocolli di comunicazione differenti è spesso di difficile soluzione.

In questo contesto la T&T Systems propone il Profiplug, una scheda compatta ed economica che rende disponibili su di un network Profibus i dati elaborati da strumenti di misura Modbus.



T&T Systems

Via Natale Battaglia n.27
20127 Milano

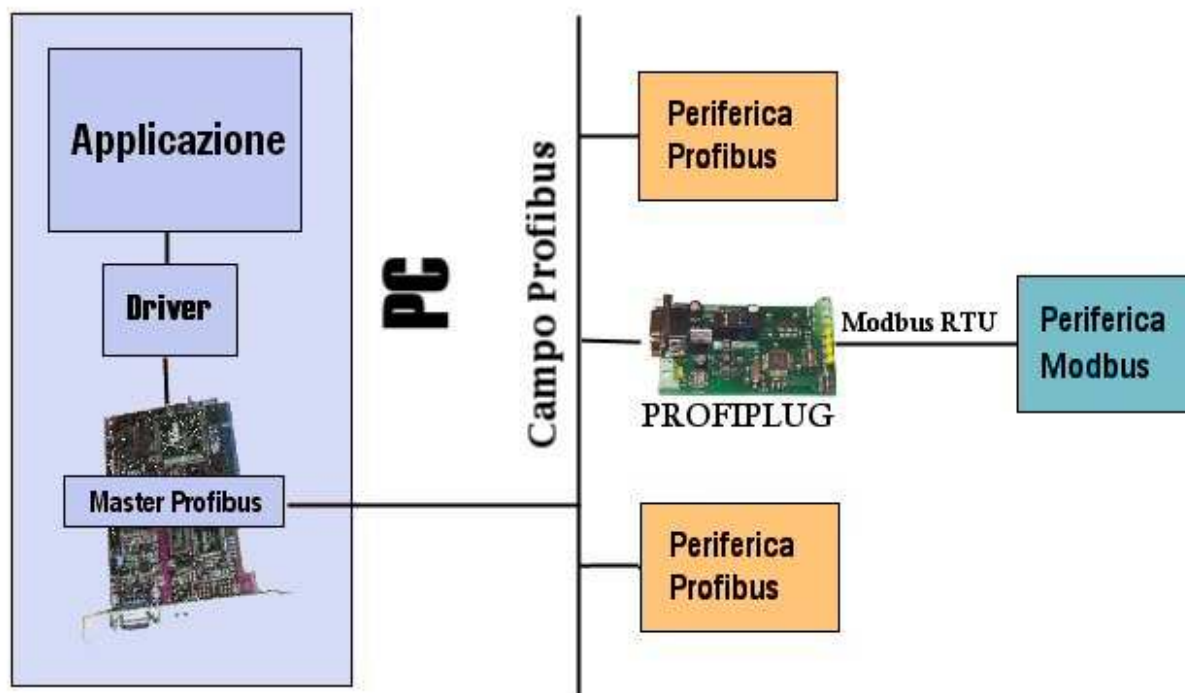
Tel: +39 02 28970440

Fax: +39 02 2871305

Email: tetsys@tetsys.it

Cos'è il ProfiPlug?

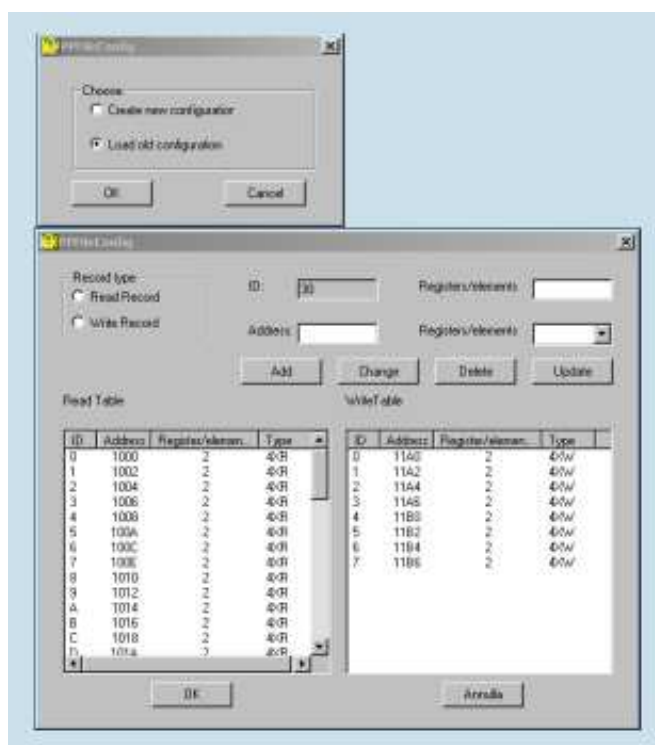
Il "ProfiPlug" è una scheda realizzata dalla T&T Systems avente la funzione di "gateway Modbus/Profibus". Rende disponibili su di un network Profibus DP i dati elaborati da strumenti di misura che implementano il protocollo Modbus RTU



I punti di forza della scheda sono:

- Ingombri e dimensioni ridotte
- Facilità di installazione in campo
- Economicità

Il ProfiPlug viene fornito con un software di configurazione semplice ed intuitivo; con una procedura guidata è possibile collegare in pochi secondi una vastissima gamma di periferiche Modbus RTU.



Come Funziona il ProfiPlug?

Il Plug interroga il periferico Modbus basandosi su una tabella di configurazione contenente la mappatura dei registri Modbus del periferico. La tabella viene "telecaricata" sul Plug durante la sua configurazione. In questo modo il Plug Profibus potrà essere interrogato dal master Profibus che potrà richiedere in modo ciclico/aciclico i dati raccolti dagli apparati periferici Modbus.

I due motori di comunicazione (Profibus e Modbus) sono indipendenti l'uno dall'altro. In questo modo le prestazioni del lato Profibus non sono inficiate dal minore data-rating del lato Modbus.

Caratteristiche Tecniche

COMUNICAZIONE LATO PROFIBUS

Connessione ProfibusDP:

Interfaccia:	connectore 9-pin D-sub (femmina)	Protocollo di comunicazione:	Profibus DP
Modalità di trasferimento:	RS-485 Half Duplex	Indirizzamento:	da 1 a 126
Cavo:	Shielded twisted pair	Baud Rate:	da 9.6 a 93.75 kBaud
Isolamento elettrico:	Optoisolato		

COMUNICAZIONE LATO MODBUS

Connessione Modbus RS232:

Interfaccia:	connessione verticale pitch 5.08mm
Modalità di trasferimento:	RS-232, Half Duplex
Cavo:	3 wire (Tx, Rx e signal ground)
Isolamento elettrico:	N.A.
Indirizzamento	da 1 a 246
Baud Rate:	da 9.6 a 38.4 kBaud

Connessione Modbus RS485:

Interfaccia:	connessione verticale pitch 5.08 mm
Modalità di trasferimento:	RS-485, Half Duplex
Cavo:	3 wire (A, B e signal ground)
Isolamento elettrico:	N.A.

CARATTERISTICHE SW/HW

Processore:	HC S08	Flash:	60kByte	Alimentazione:	24V dc/ac
RAM:	4 kByte	Firmware:	Aggiornabile via BDM		

DIMENSIONI

Versione con fori per viti di fissaggio:	8.6 x 6.3 x 3.5 Cm
Versione per DIN RAIL con attacco rapido secondo DIN EN 50022:	Custodia modulare secondo norma DIN 43880 Larghezza pari a 3 moduli (modulo base 17.5mm). 8,95 x 5.25 x 6.9 Cm

T&T Systems

SEDE LEGALE	I-20129 Milano, via Plinio 1
-------------	------------------------------

UFFICI	I-20127 Milano, via Natale Battaglia, 27
--------	---

TELEFONO	+39 02 28970440
----------	-----------------

FAX	+39 02 2871305
-----	----------------

PARTITA IVA	12539930151
-------------	-------------

E-MAIL	tetsys@tetsys.it
--------	--